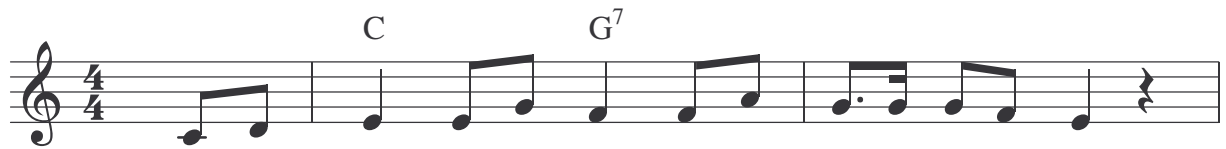
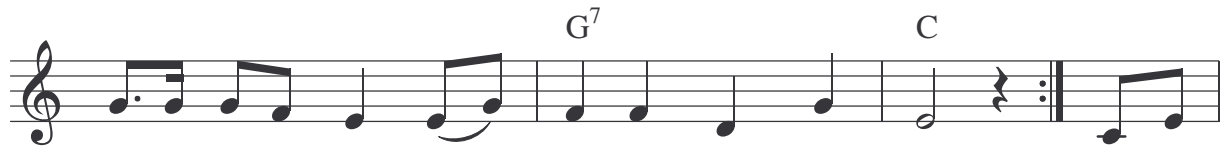


Muß i denn zum Städtele hinaus



Muß i denn, muß i denn zum_ Städte - le hi - naus,
Wenn ich komm, wenn ich komm, wenn ich wie - der, wie - der komm,



Stä - dte - le hi - naus, und_ du, mein Schatz, bleibst hier.
wie - der, wie - der komm, kehr ich ein, mein Schatz bei dir. Kann ich



auch nicht all - weil bei dir sein, hab' ich doch mei' Freud' an_



dir. Wenn ich komm, wenn ich komm, wenn ich wie - der, wie - der komm,



wie - der, wie - der - komm, kehr ich ein, mein Schatz bei dir.