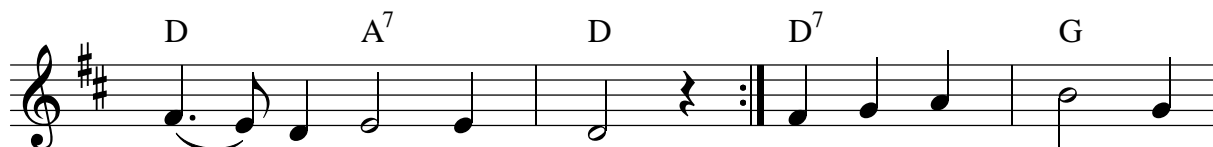


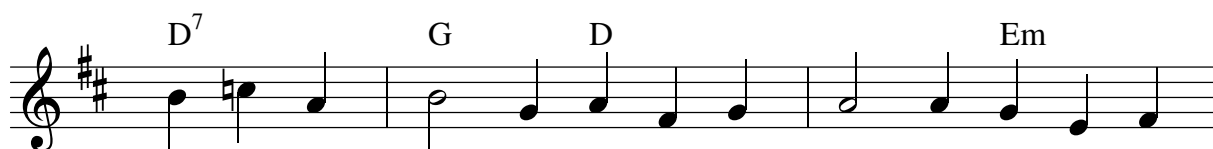
In dir ist Freude in allem Leide



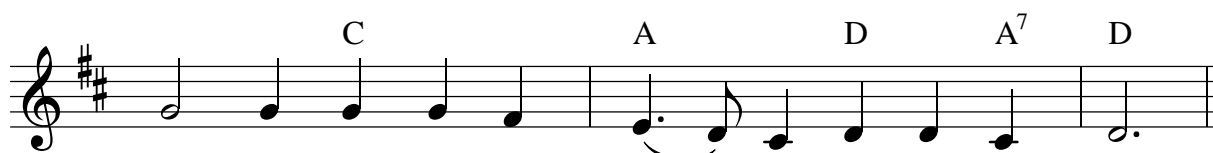
In dir ist Freu - de in al - lem Lei - de, o du
Durch dich wir ha - ben himm - li - sche Ga - ben, du der



sü - - ßer Je - su Christ! hil - fest von Schan - den,
wah - - re Hei - land bist; Zu - dei - ner Gü - te



ret - test von Ban - den. Wer dir ver - trau - et, hat wohl ge -
steht un - ser G'mü - te, an dir wir kle - ben im Tod und



bau - et, wird e - wig blei - - ben. Hal - le - lu - ja.
Le - ben; nichts kann uns schei - - den. Hal - le - lu - ja.